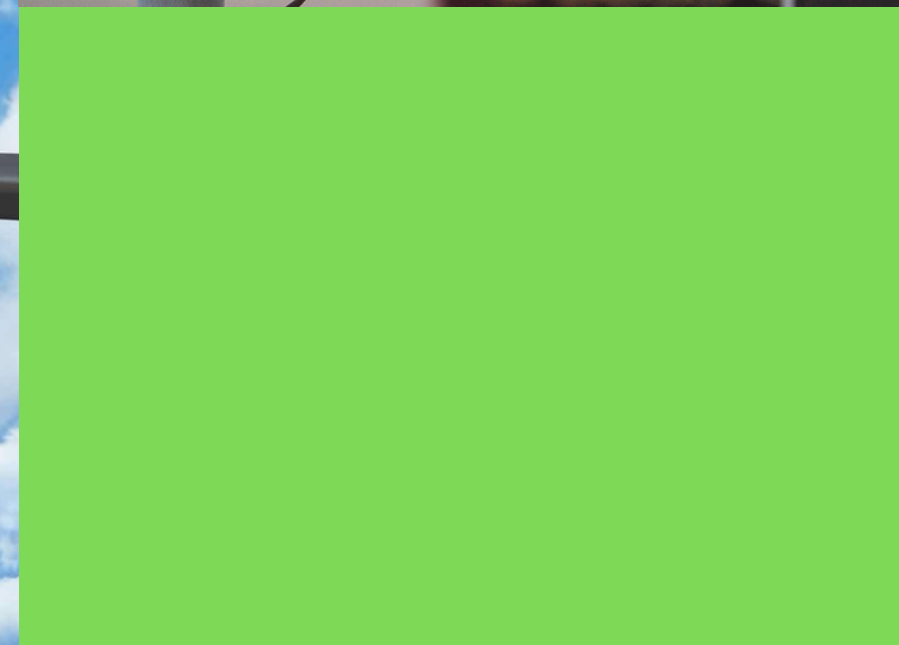


*Программа изучения правил  
дорожного движения*

*“Безопасность детей  
на улицах и дорогах”*

*5 - 8 кл.*

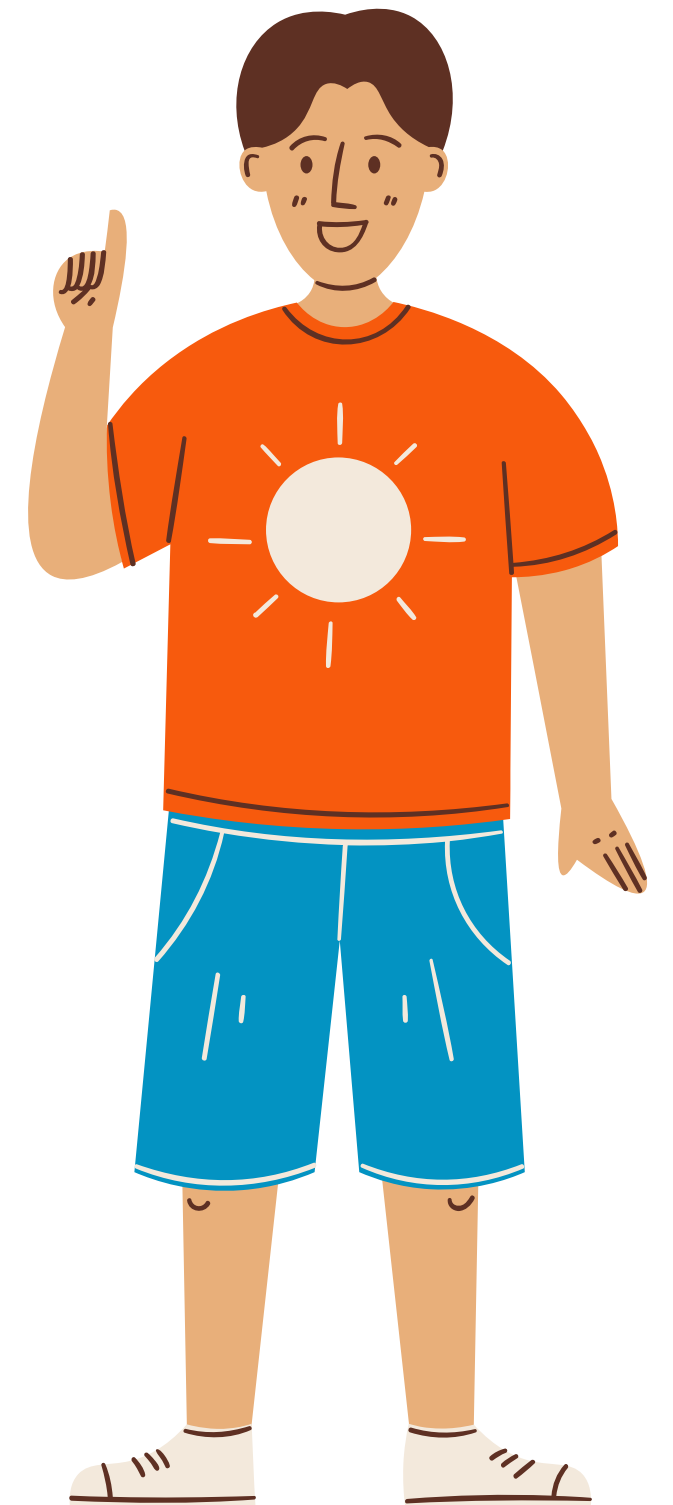


*Тема занятия 5.*

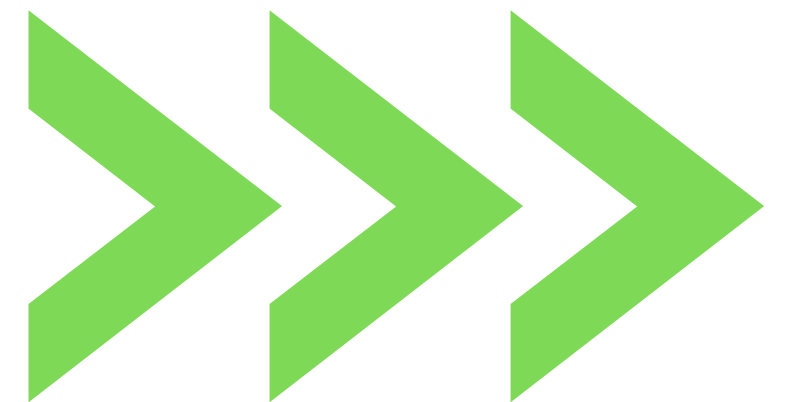
*”Я знаю, как обходить  
”дорожные ловушки””*



*Дорожная ловушка - это ситуация обманчивой безопасности.*



*Рассмотрим дорожные ловушки*



# 1 Ловушка закрытого обзора



Опасность может возникнуть в тот момент, когда нужно выйти из подезда и обойти деревья, клумбы, кусты, заборы и разные ограждения, стоящие автомобили, которые могут закрывать обзор на пути.

## Что нужно делать?



- выбирать места, где дорога хорошо просматривается с правой и левой стороны;
- убедиться в том, что опасности нет;
- и только в этом случае начинать движение.

Когда вы заметили выезжающий автомобиль из-за стоящих других транспортных средств, нужно:

- остановиться;
- оглянуться по сторонам, дождаться, когда он проедет;
- и только потом продолжать свой путь.

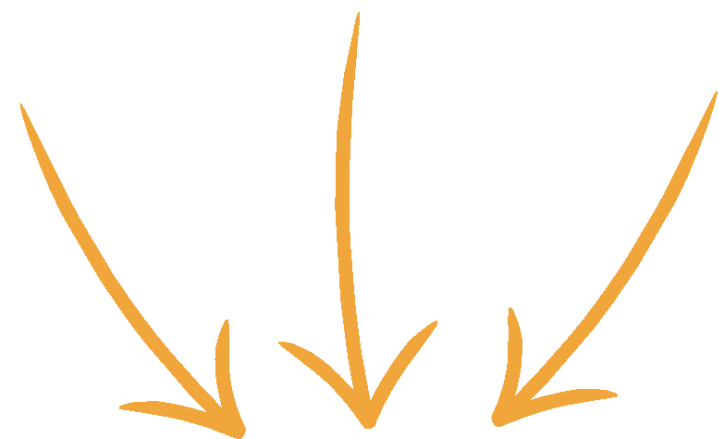


## 2

# Ловушка отвлечения внимания

Разговоры по телефону или с приятелем, прослушивание музыки в наушниках - всё это отвлекает внимание участника дорожного движения от дороги. В результате можно не заметить приближающееся транспортное средство.

Что нужно делать?



Необходимо быть крайне внимательным на дороге!

- Заранее убрать все отвлекающие предметы, например выключить музыку.
- Направить своё внимание на дорожное движение.
- Отвлекаться на дороге запрещено!



# 3

## Ловушка в зоне места остановки маршрутного транспортного средства

Маршрутное транспортное средство (автобус, троллейбус, электробус и др.) в момент высадки и посадки пассажиров иногда полностью или частично закрывает участок дороги, по которому в этот момент могут проезжать другие транспортные средства.

Что нужно делать?



При переходе проезжей части дороги в зоне места остановки важно:

- быть предельно внимательным;
- дождаться, пока маршрутное транспортное средство отъедет;
- найти ближайший пешеходный переход, убедиться в безопасности;
- и только потом переходить проезжую часть.



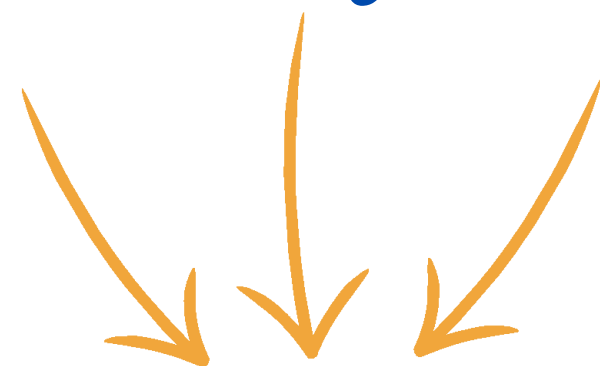
4

## Ловушка «пустынная дорога»

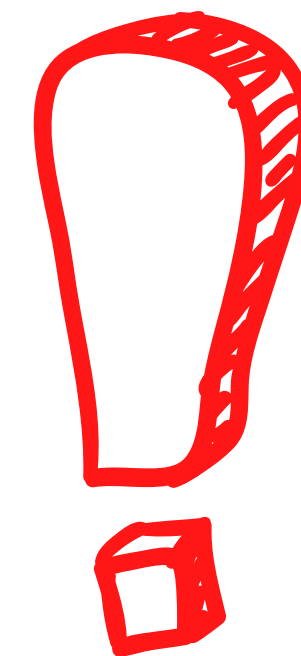
На дорогах, которые окружены жилыми домами, кустарниками и деревьями, где редко проезжают транспортные средства, у пешеходов могут возникнуть ложные представления об отсутствии опасности для них.



Что нужно делать?



Играть, кататься на коньках, санках и различных средствах индивидуальной мобильности (СИМ) только в специально отведённых для этого местах: на огороженных площадках в жилых зонах, в городских парках и скверах, где запрещено движение транспортных средств.



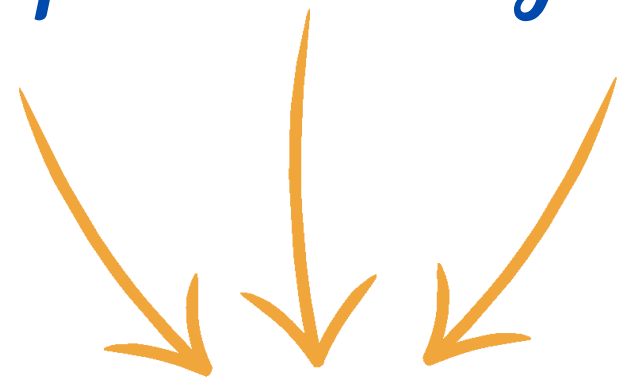
# 5

## Ловушка у светофора

У светофора в ожидании разрешающего сигнала часто возникают самые неожиданные ситуации (на красный сигнал светофора, запрещающий движение автомобилей, могут проехать: автомобиль скорой помощи, полиции или автомобиля, которыми управляют водители, нарушающие правила дорожного движения).



### Что нужно делать?



При переходе проезжей части даже на разрешающий зелёный сигнал светофора:

- сохраняйте бдительность;
- убедитесь, что все автомобили остановились и проезжая часть безопасна для перехода;
- будьте внимательны: переходя проезжую часть - не отвлекайся, контролируй ситуацию. Смотри налево и направо.



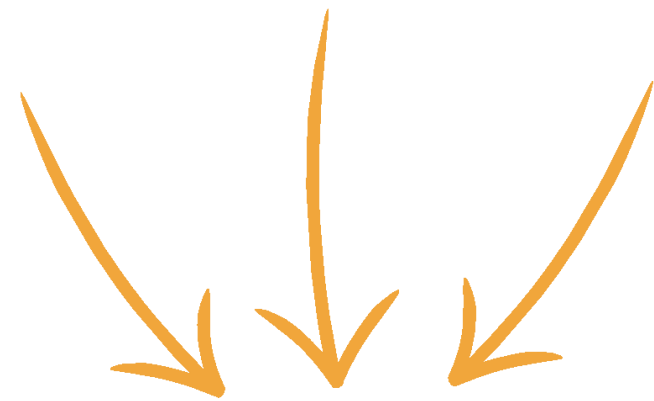




## Ловушка середины дороги

Если пешеход не успел перейти проезжую часть дороги и оказался между потоками движущихся автомобилей, обзор дороги ему могут закрывать другие стоящие рядом пешеходы.

### Что нужно делать?



- Быть внимательным и сохранять спокойствие.
- Не допускать никаких случайных движений, особенно назад.
- Наблюдать за транспортным потоком за спиной и впереди себя, смотреть налево, направо, налево.

Правильно и безопасно переходить проезжую часть за один приём!





## Ловушка на нерегулируемом пешеходном переходе при двухполосном движении.

Опасность может возникнуть, когда пешеход, увидев, что его пропускает первая машина, устремляется по пешеходному переходу, больше не смотря по сторонам.



### Что нужно делать?

- Быть внимательным.
- Переходя дорогу по пешеходному переходу, пешеход должен убедиться, что все транспортные средства остановились и пропускают его.



# Статистика самых распространенных причин ДТП с участием детей.

1. Переход через проезжую часть вне установленных для перехода мест: 35-40%
2. Неожиданный выход из-за движущихся или стоящих транспортных средств или других препятствий, мешающих обзору: 25-30%
3. Неподчинение сигналам светофора: 10-15%
4. Игры на проезжей части и ходьба по ней при наличии тротуара: 5-10%.

